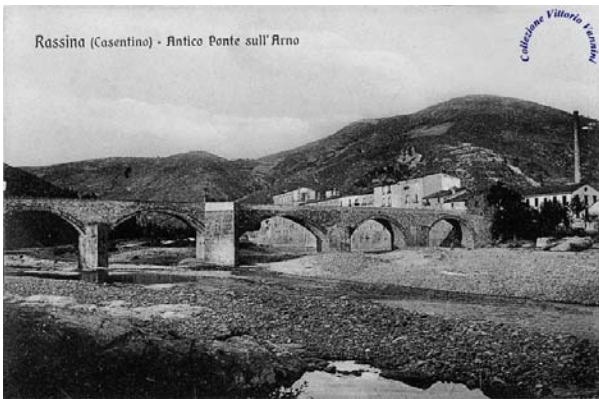


## Castel Focognano

*Il comune Castel Focognano si trova nel Casentino nella parte di levante del Pratomagno e fa parte della provincia di Arezzo. Tra i primi popoli che si insediarono nel luogo furono gli Etruschi, dei quali abbiamo ancora a testimonianza numerosi monumenti. La città conobbe un notevole sviluppo economico solamente nel 1946, dopo che l'Italia divenne Repubblica, investendo soldi nella costruzione di una delle più importanti industrie per la lavorazione e l'estrazione del calcio di tutta Europa. Nell'anno 1992 la cittadina fu invasa da una grande inondazione del fiume Arno, causando ingenti danni ai beni materiali anche se non creò nessun ferito.*

# Rassina



In provincia di Arezzo, Rassina è situato alla confluenza tra l'Arno e l'omonimo torrente. Paese vivace e attivo basa gran parte della sua economia sull'attività industriale, artigianale e commerciale. Dalla fine del Medioevo, venute meno le esigenze di difesa, il borgo di Rassina acquistò una sempre maggiore autonomia e la posizione del paese aiutò a favorirne lo sviluppo. Il

paese diventa nei secoli successivi uno dei primi importanti centri della zona, sede di attività manifatturiere, quali la fabbricazione di panni di lana, la tessitura del lino e della canapa e la lavorazione della seta.